

Проект 2-х этажного дома площадью 119,2 м²

Визуализация

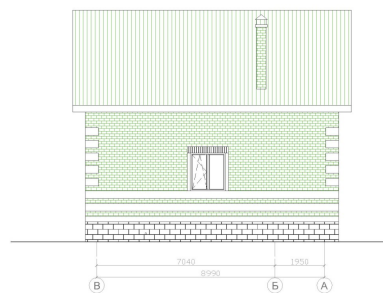


Фасады

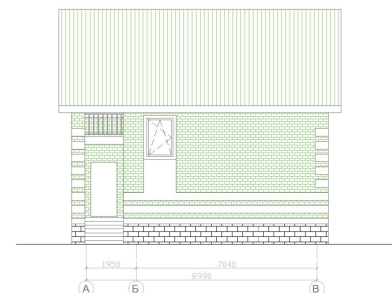
Главный фасад



Вид слева



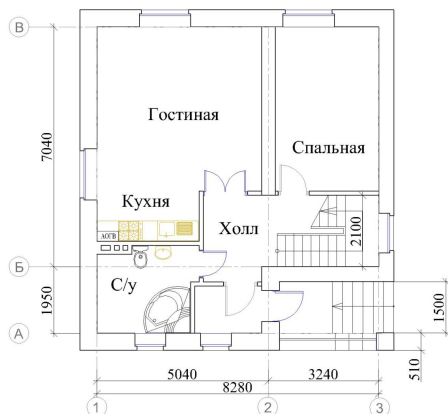
Вид справа



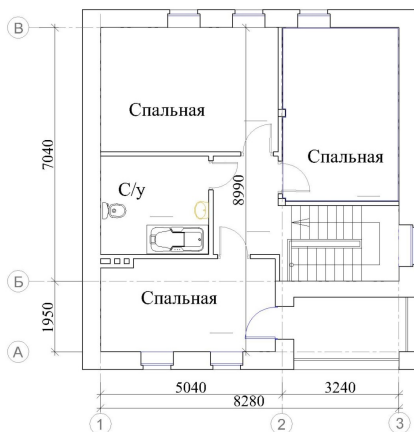
Вид сзади



План первого этажа



План второго этажа



Материалы для строительства дома:

Фундамент - железобетонный ростверк, по буронабивным сваям

Наружные и внутренние стены - газобетон

Перекрытия - железобетонные плиты

Покрывтия кровли - металлочерепица

Наружная отделка - облицовочный вибропрессованный бетонный кирпич

Стоимость

Проекта - 30 000 рублей

Паспорта проекта - 4 000 рублей