

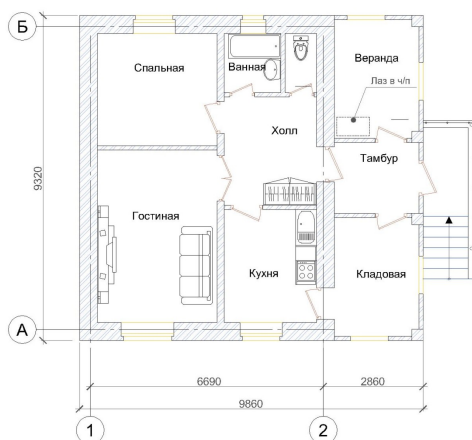
Проект одноэтажного дома площадью 68,6 м²

Визуализация



Фасады

План первого этажа



Главный фасад



Вид слева



Вид справа



Материалы для строительства дома:

Фундамент - железобетонный ростверк, по буронабивным сваям

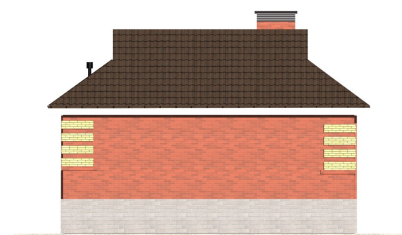
Наружные и внутренние стены - газобетон

Перекрытия - железобетонные плиты

Покрывтия кровли - металлочерепица

Наружная отделка - облицовочный вибропрессованный бетонный кирпич

Вид сзади



Стоимость

Проекта - 30 000 рублей

Паспорта проекта - 4 000 рублей